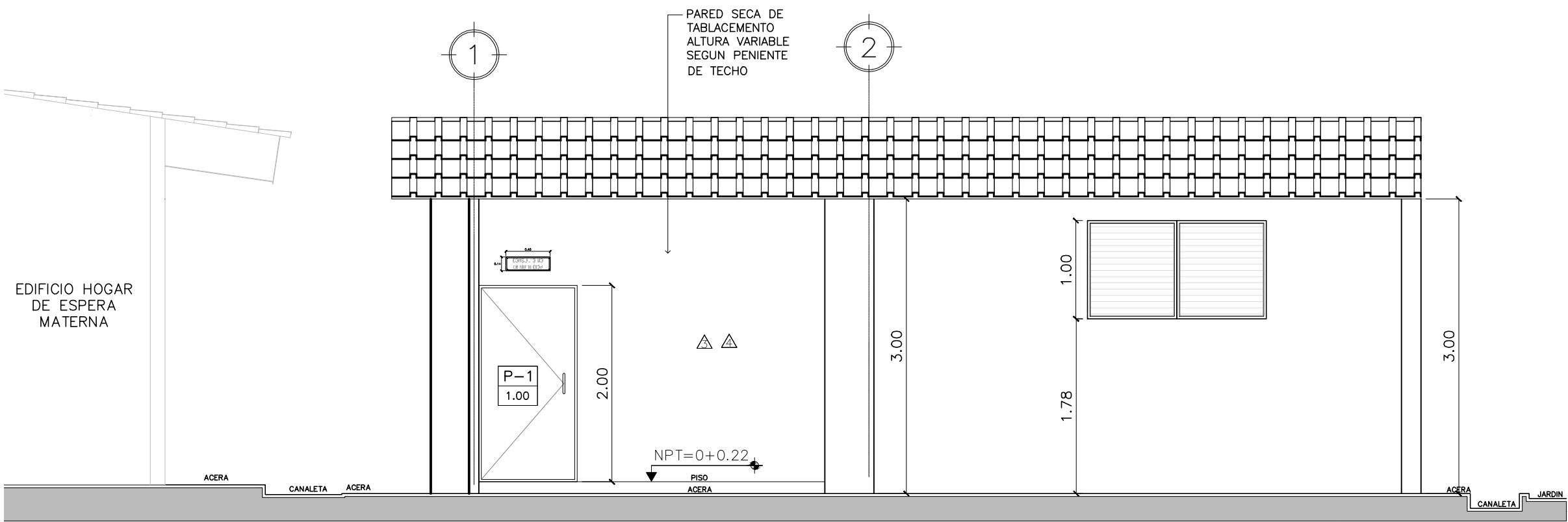


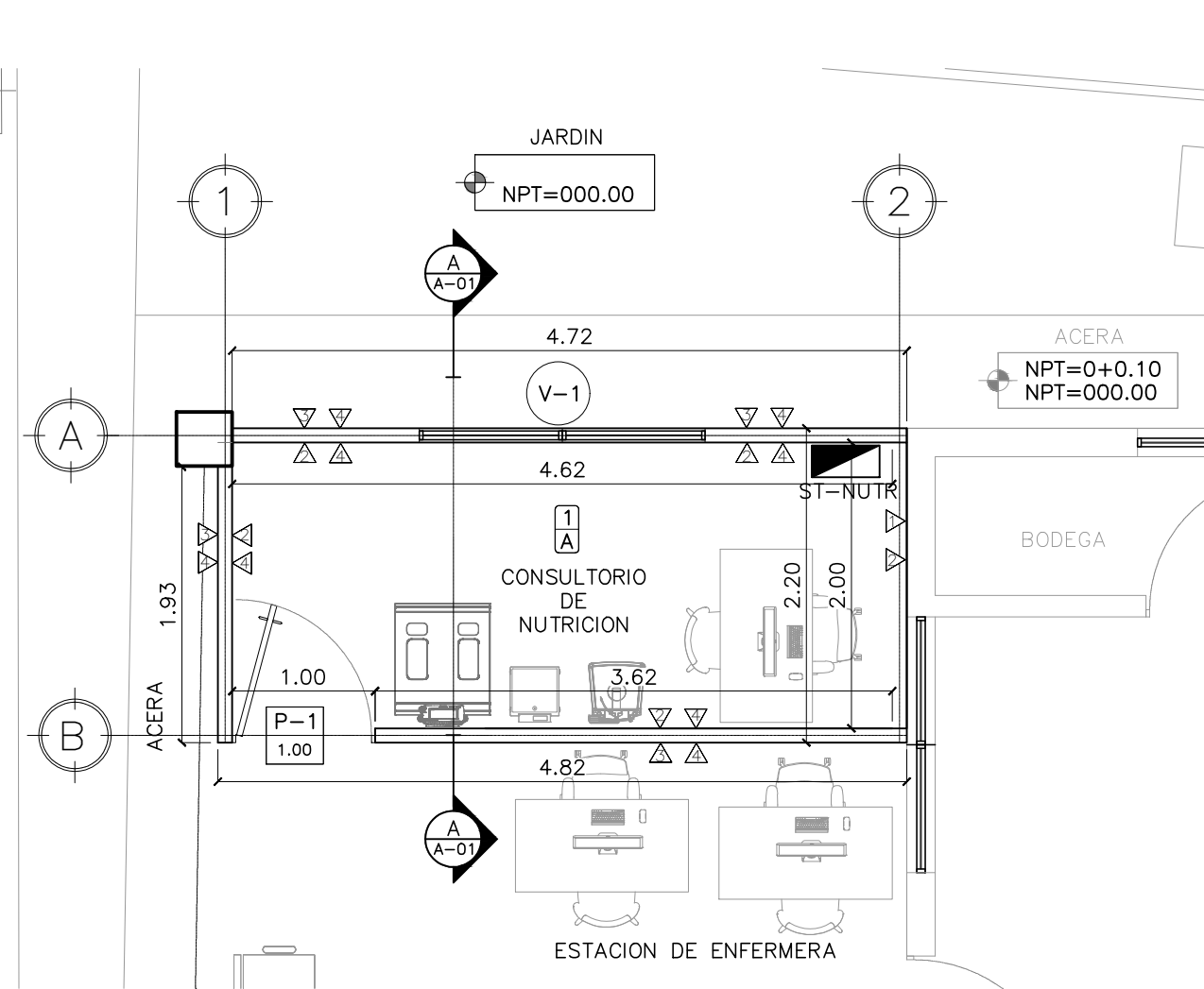
ELEVACION POSTERIOR

Consultorio de Nutricion U.S Coatepeque, Santa Ana
Esc 1:50



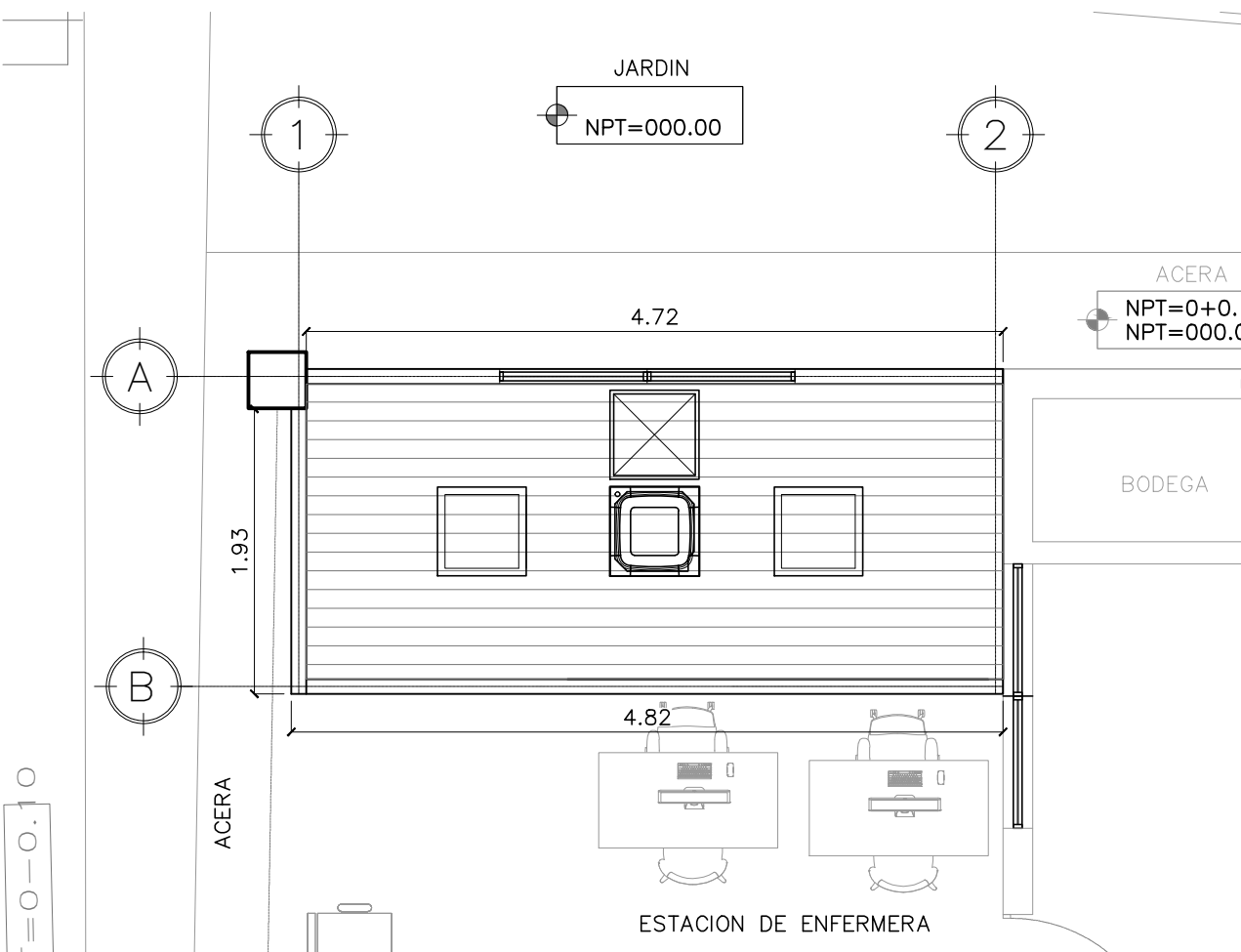
FACHADA ACCESO A CONSULTORIO

Consultorio de Nutricion U.S Coatepeque, Santa Ana
Esc 1:50



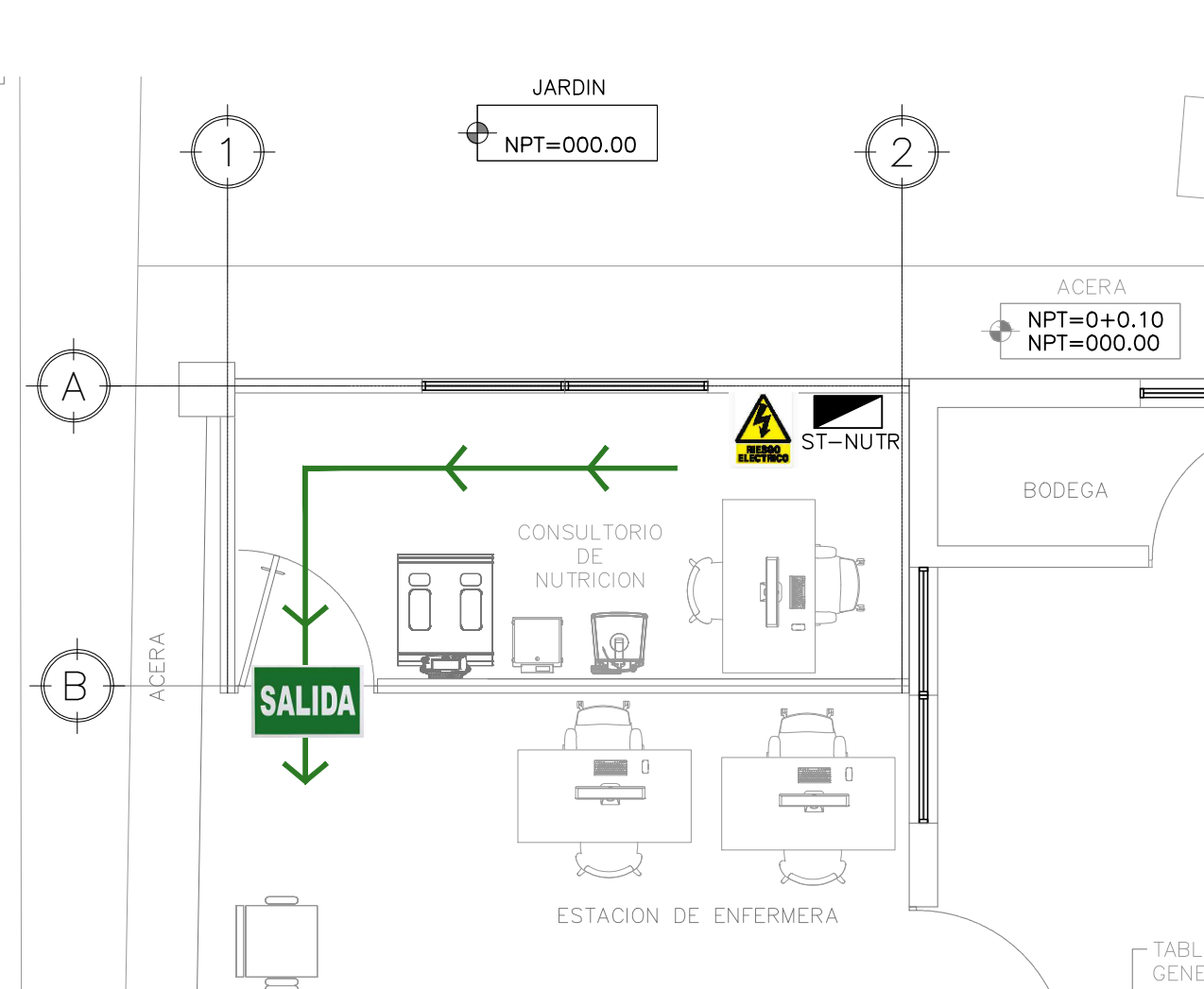
PLANTA ARQUITECTONICA DE ACABADOS

Consultorio de Nutricion U.S Coatepeque, Santa Ana
Esc 1:50



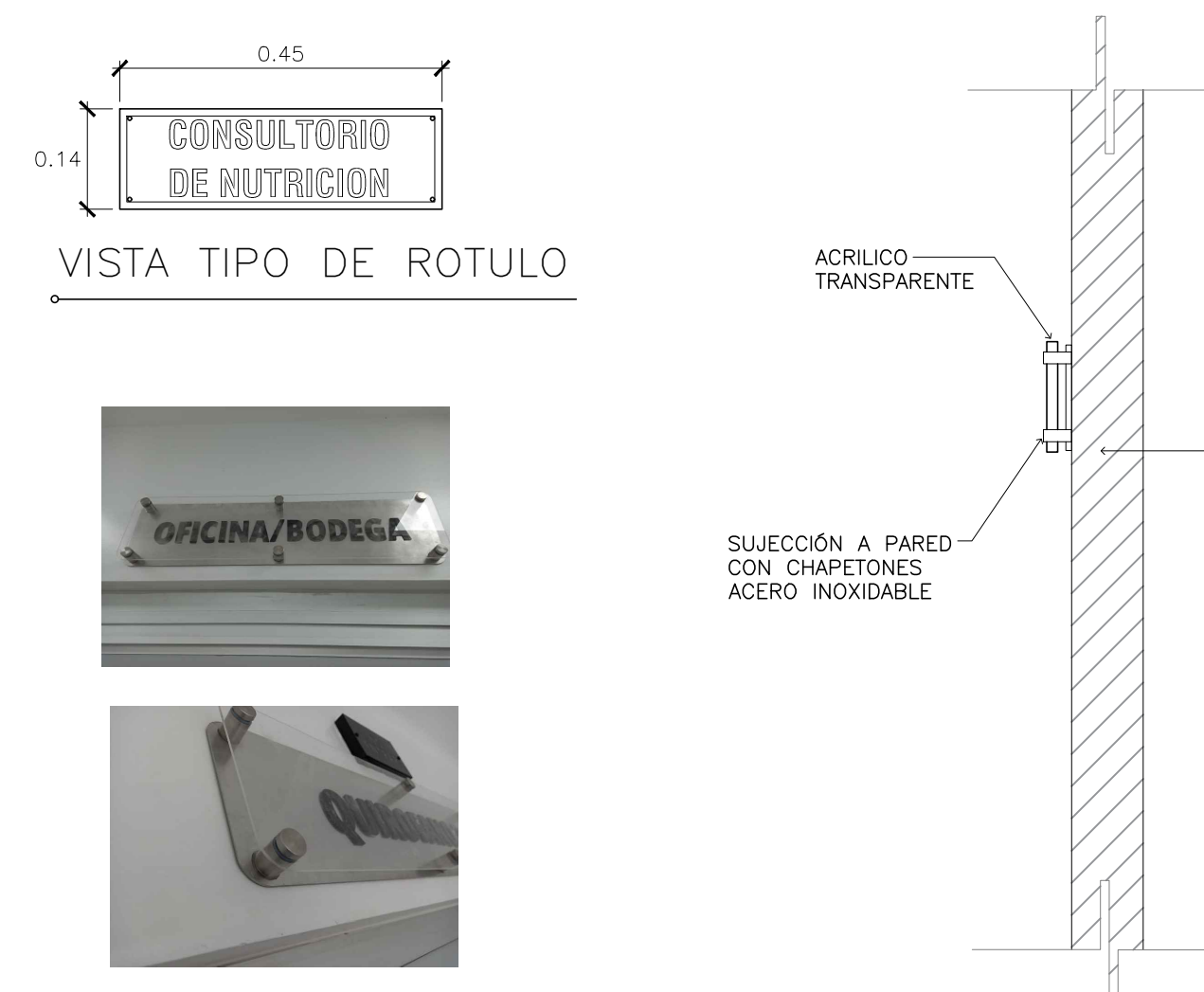
PLANTA ARQUITECTONICA DE CIELO FALSO

Consultorio de Nutricion U.S Coatepeque, Santa Ana
Esc 1:50



PLANO DE SEÑALIZACION Y RUTA DE EVACUACION

Consultorio de Nutricion U.S Coatepeque, Santa Ana
Esc 1:100

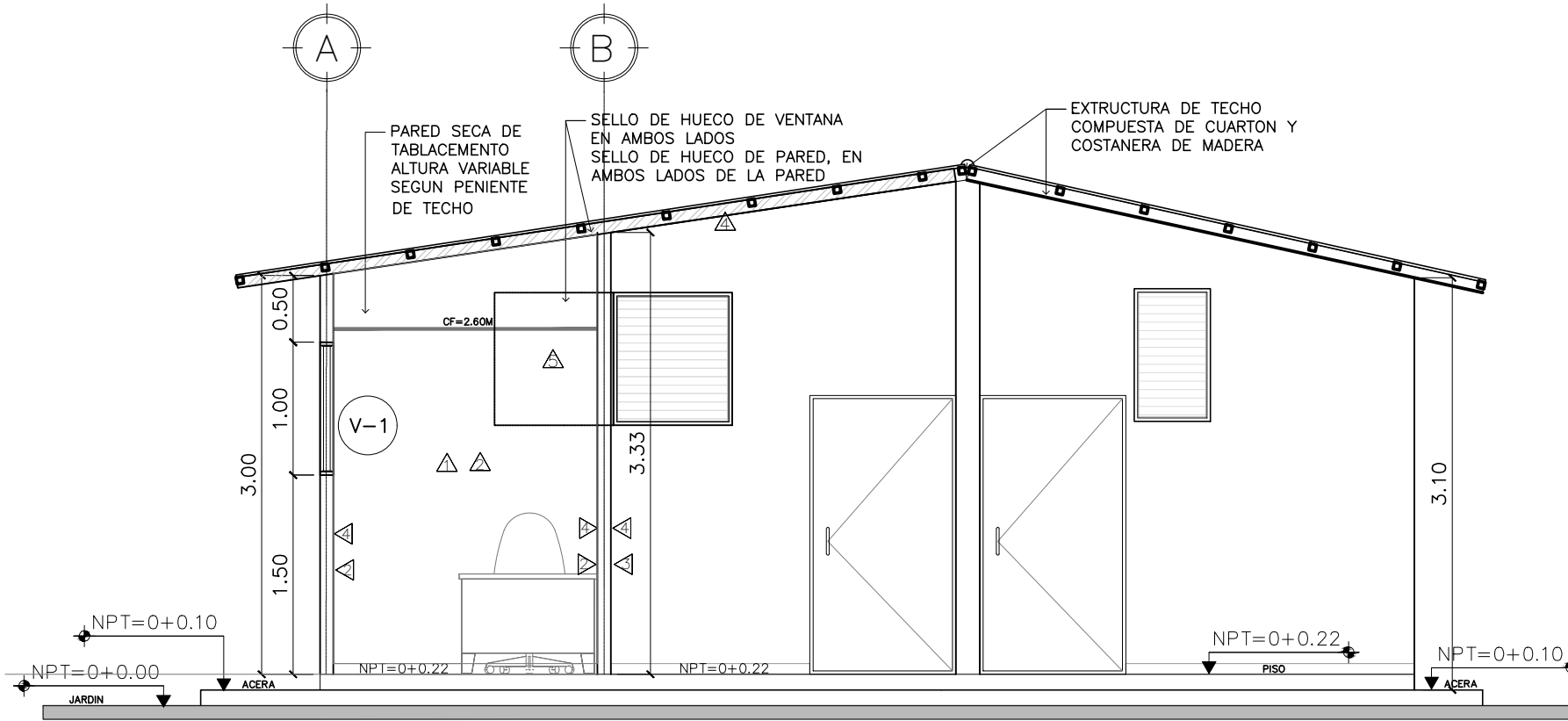


ROTULACION DE ESPACIOS

IMAGEN DE REFERENCIA

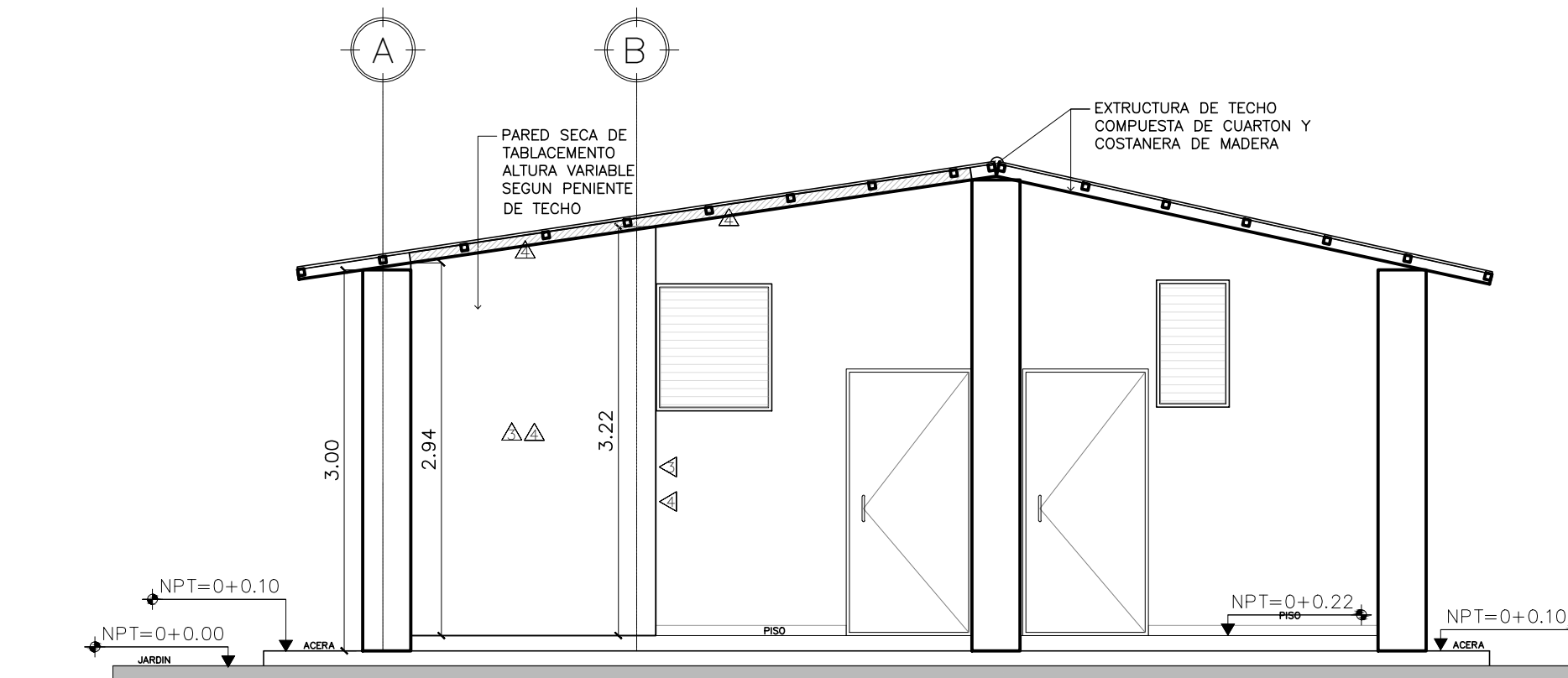
VISTA LATERAL DE ROTULO

Esc 1:10



SECCION A-A

Consultorio de Nutricion U.S Coatepeque, Santa Ana
Esc 1:50



ELEVACION LATERAL

Consultorio de Nutricion U.S Coatepeque, Santa Ana
Esc 1:50

CUADRO DE SIMBOLOGÍA Y DESCRIPCIÓN DE SEÑALÉTICA					
SEÑALES DE SALVAMENTO O EMERGENCIA					
SERIAL	SIMBOLOGIA	FONDO	TEXTO	ICONO	MATERIAL E INSTALACIÓN
1		VERDE	BLANCO	BLANCO	MATERIAL: RÓTULO ELABORADO DE LÁMINA DE PVC DE 1/4" ANTE Y SENSORIZADA REALIZADA EN VINIL ADHESIVO CALIDAD 3M O SIMILAR. RECORTE EN PLUMA COMPUTARIZADA. SUECIÓN: 4 TORNILLOS NIQUELADOS DE CABEZA PLANA DE 3/8" (1.5"), ARANDELA PLÁSTICA TRANSPARENTE Y ANCLAS PLÁSTICAS, UBICADOS EN CADA UNA DE LAS ESQUINAS DEL RÓTULO.
2		VERDE	BLANCO	BLANCO	MATERIAL: RÓTULO ELABORADO DE LÁMINA DE PVC DE 1/4" ANTE Y SENSORIZADA REALIZADA EN VINIL ADHESIVO CALIDAD 3M O SIMILAR. RECORTE EN PLUMA COMPUTARIZADA. SUECIÓN: 4 TORNILLOS NIQUELADOS DE CABEZA PLANA DE 3/8" (1.5"), ARANDELA PLÁSTICA TRANSPARENTE Y ANCLAS PLÁSTICAS, UBICADOS EN CADA UNA DE LAS ESQUINAS DEL RÓTULO.
3		VERDE	BLANCO	BLANCO	MATERIAL: RÓTULO ELABORADO DE LÁMINA DE PVC DE 1/4" ANTE Y SENSORIZADA REALIZADA EN VINIL ADHESIVO CALIDAD 3M O SIMILAR. RECORTE EN PLUMA COMPUTARIZADA. SUECIÓN: 4 TORNILLOS NIQUELADOS DE CABEZA PLANA DE 3/8" (1.5"), ARANDELA PLÁSTICA TRANSPARENTE Y ANCLAS PLÁSTICAS, UBICADOS EN CADA UNA DE LAS ESQUINAS DEL RÓTULO.
4		VERDE	BLANCO	BLANCO	MATERIAL: RÓTULO ELABORADO DE LÁMINA DE PVC DE 1/4" ANTE Y SENSORIZADA REALIZADA EN VINIL ADHESIVO CALIDAD 3M O SIMILAR. RECORTE EN PLUMA COMPUTARIZADA. SUECIÓN: 4 TORNILLOS NIQUELADOS DE CABEZA PLANA DE 3/8" (1.5"), ARANDELA PLÁSTICA TRANSPARENTE Y ANCLAS PLÁSTICAS, UBICADOS EN CADA UNA DE LAS ESQUINAS DEL RÓTULO.

NOTAS GENERALES:
DIMENSIONAMIENTO:
LAS DIMENSIONES SE HAN CONSIDERADO TOMANDO UNA DISTANCIA DE OBSERVACIÓN ENTRE 10 A 15 m.
MANTENIMIENTO DE LA SEÑALIZACIÓN:
PARA EL MANTENIMIENTO DE LA SEÑALIZACIÓN SE DEBE ESTABLECER UN PROGRAMA DE REVISIONES PERIÓDICAS, PARA CONTROLAR EL CORRECTO ESTADO DE LA MISMA. HAY QUE CONSIDERAR QUE SI SURGEN MODIFICACIONES EN LAS ACTIVIDADES REALIZADAS, SE DEBERÁN INCORPORAR LAS EVALUACIONES PERTINENTES Y AGREGAR LA SEÑALIZACIÓN NECESARIA PARA SU CORRECTA IDENTIFICACIÓN.

CUADRO DE ACABADOS					
ACABADO DE VENTANAS					
CÓDIGO	DESCRIPCIÓN	ANCHO	ALTO	CANTIDAD	ÁREA
V-1	SUMINISTRO E INSTALACIÓN DE VENTANA PROYECTABLE, PERIFLERIA DE ALUMINIO TIPO PESADO Y VIDRIO DE 6MM	1.00	1.00	2	1.00m ²

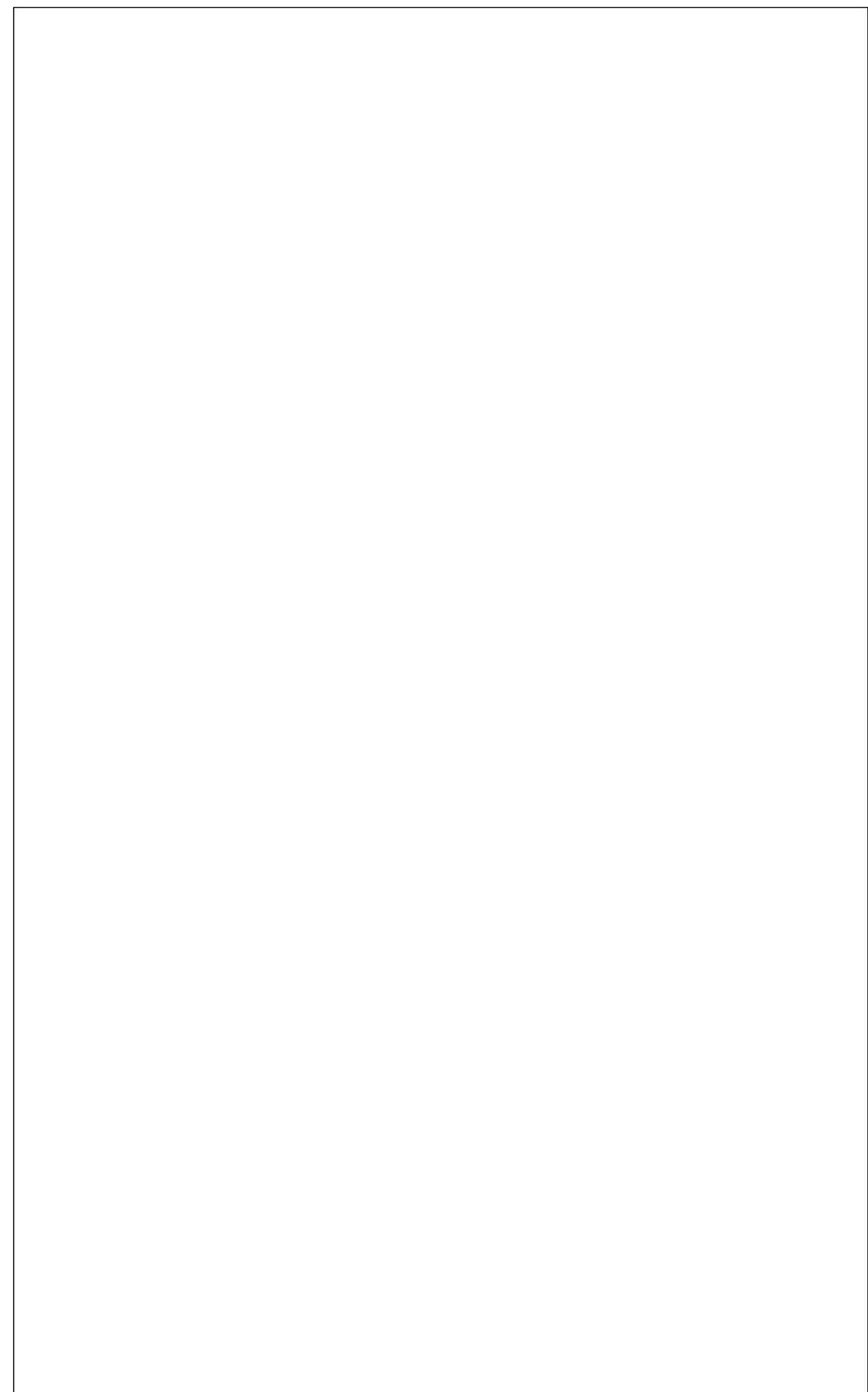
CUADRO DE ACABADOS				
ACABADO DE PUERTAS				
CÓDIGO	DESCRIPCIÓN	ANCHO	ALTO	CANTIDAD
P-1	SUMINISTRO E INSTALACIÓN DE PUERTA DE MADERA CON MARCO Y ESTRUCTURA DE RIOSTRA DE MADERA DE CEDRO Y DOBLE FORRO DE PLYWOOD BANACK O CAOBILLA CLASE "B" DE 3". INCLUYE MOCHETAS DE CEDRO, CHAPA TIPO PALANCA, TRES BISAGRAS TIPO ALCAYATE DE 4", TOPE AL PISO Y PINTADA CON SOPLETE.	1.00	2.00	1

CUADRO DE ACABADOS		
ACABADO DE PISO Y CIELO FALSO		
CÓDIGO	DESCRIPCIÓN	ÁREA
P	SUMINISTRO E INSTALACIÓN DE LOSETAS FLEXIBLES DE PVC, DE 0.25M X 6.00 M X 6.5MM, COLOR A ELEGIR POR EL INGENIERO, INCLUYE ESTRUCTURA DE FIJACIÓN, SOPORTE Y REFUERZOS CON PERFILES DE ALUMINIO (ÁNGULOS, TEE, CRUCEROS OMEGAS, UNIONES DE PVC); INCLUYE APERTURA DE HUECOS E INSTALACIÓN DE CONTRAMARCOS DE PERIFLERIA PARA LA INSTALACIÓN DE LUMINARIAS Y ESCOTILLA DE INSPECCIÓN. ALTURA DE CF= 2.60M	10.38 M ²
E	ESCOTILLA DE INSPECCIÓN	0.36 M ²
L	LIMPIEZA Y PUEDO DE PISO DE CEMENTO EXISTENTE DE 0.25X0.25M	10.00 M ²

CUADRO DE ACABADOS		
ACABADO DE PAREDES		
CÓDIGO	DESCRIPCIÓN	ÁREA
P	SUMINISTRO Y APLICACIÓN DE REPELLO Y AFINADO EN PAREDES	8.37 M ²
P	SUMINISTRO Y APLICACIÓN DE 2 MANOS DE PINTURA LÁTEX ACRILICA ANTIBACTERIAL PARA INTERIOR DESDE NIVEL DE PISO TERMINADO Y ALTURA TOTAL DE PARED.	38.16 M ²
P	SUMINISTRO Y APLICACIÓN DE 2 MANOS DE PINTURA LÁTEX ACRILICA ANTIBACTERIAL PARA EXTERIOR DESDE NIVEL DE PISO TERMINADO Y ALTURA TOTAL DE PARED.	38.16 M ²
P	SUMINISTRO E INSTALACIÓN DE PARED SECA (10 CM DE ESPESOR) DE PANELES DE TABLAMENTO DE 1/2" DE ESPESOR, LAMINADO CON UNA MALLA DE FIBRA DE VIDRIO POLIMERIZADA Y FORRO A DOS CARAS, CON UNA ESTRUCTURA DE PERIFLERIA METÁLICA GALVANIZADA CALIBRE 22 CON RETÍCULA Ø 0.61 M. INCLUYE CINTA PARA JUNTA TRATAMIENTO Y ACABADO CON MORTERO PREFABRICADO PARA EXTERIOR Y SELLADO DE JUNTAS. SE DEBERÁ CONSIDERAR ALTURAS DE PARED SEGUN LO INDICADO EN PLANOS HASTA NIVEL DE COBERTA DE TECHO. SE DEBERÁ DE CONSIDERAR LAS DIFERENTES ESTRUCTURAS DE TECHO EXISTENTE.	30.81M ²
P	SELLO DE HUECO EN CUMBRERA DE PARED DE BLOQUE Y VENTANA. SUMINISTRO E INSTALACIÓN DE SELLOS CON TABLA CEMENTO, CON PANELES DE 1/2" DE ESPESOR, LAMINADO CON UNA MALLA DE FIBRA DE VIDRIO POLIMERIZADA, ESTRUCTURA DE PERIFLERIA METÁLICA GALVANIZADA CALIBRE 22 CON RETÍCULA Ø 0.61 M. INCLUYE CINTA PARA JUNTA TRATAMIENTO Y ACABADO CON MORTERO PREFABRICADO PARA EXTERIOR Y SELLADO DE JUNTAS. SEGUN LO INDICADO EN PLANOS, SE DEBERÁ DE CONSIDERAR LAS DIFERENTES ESTRUCTURAS DE TECHO PARA LA INSTALACIÓN.	2.85 M ²



UNIDAD DE SALUD COATEPEQUE
SANTA ANA



REPUBLICA DE EL SALVADOR MINISTERIO DE SALUD		
PROYECTO:	"ADECUACIÓN Y REHABILITACIÓN DE INFRAESTRUCTURA PARA CONSULTORIOS DE NUTRICIÓN LOTE 3"	
CONCURSO No:	PLANO DE INTERVENCIONES DE ACABDOS, ELEVACIONES Y SECCIONES PLANO DE SEÑALIZACION Y RUTA DE EVACUACION UNIDAD DE SALUD COATEPEQUE, SANTA ANA	
CONTENIDO:		
DISEÑO ARQUITECTONICO:	DISEÑO ESTRUCTURAL:	REVISO Y APROBO:
UGPPI-CSJ	UGPPI-CSJ	UGPPI-CSJ
DISEÑO ELECTRICIO:	DISEÑO HIDRAULICO:	
UGPPI-CSJ	UGPPI-CSJ	
ESCALA:	FECHA:	HOJA No:
INDICADAS	MAYO 2025	03/05